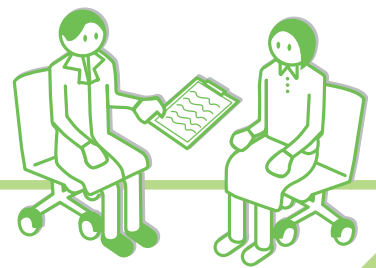


一般健診・人間ドック 検査項目



健診コース

検査項目		健診コース名称	イーウェル 一般健診A1コース	イーウェル 人間ドックAコース(日帰りベーシック)
診察	問診	問診票(特定健診必須4項目含む)	●	<p>「特定健診項目」と「胃部検査」を含む各健診機関オリジナルの日帰り人間ドック キリンビール健康保険組合は原則便潜血検査を必須としています (検査項目の詳細は、ご予約時に直接健診機関にお問合せください)</p>
	理学所見	既往歴・業務歴	●	
		自覚症状	●	
		他覚症状	●	
身体測定等	身長	●		
	体重	●		
	BMI	●		
	腹囲	●		
	血圧	●		
	視力	●		
胸部検査	胸部X線検査	●		
	喀痰検査	医師の指示による		
聴力	オーディオメーター(1000/4000)	●		
尿検査	尿糖(US)	●		
	尿蛋白	●		
	尿潜血	●		
	ウロビリノーゲン	●		
血液一般	赤血球(RBC)	●		
	血色素(Hb)	●		
	ヘマトクリット(Ht)	●		
	血小板数(PLT/PL)	●		
	赤血球色素量(MCH)	●		
	赤血球色素濃度(MCHC)	●		
	赤血球容積(MCV)	●		
	白血球(WBC)	●		
血液検査	脂質	総コレステロール(T-Chol)	●	
		空腹時中性脂肪(TG)	●	
		HDL-cho	●	
		LDL-cho	●	
	肝機能	GOT(ALT)	●	
		GPT(ALT)	●	
		γ-GTP(GGT)	●	
	腎機能	尿酸(UA)	●	
		尿素窒素(BUN)	●	
		血清クレアチニン(CRE)	●	
	血糖	空腹時血糖(BS)	●	
		グリコヘモグロビンA1c(HbA1c)	●	
心電図検査	12誘導	●		
眼検査	眼底検査(片眼以上)	医師の指示による		
便潜血検査	2回法	●		

健診概要・検査項目

申込から受診までの流れ

よくあるお問合せ・個人情報

受診券発行依頼書

【 ● 】…必須の検査項目

【医師の指示による】…医師の判断に基づき、選択的に実施する項目(自己負担なし)

ただし医師の指示ではなく、受診者希望で受診した場合は、全額自己負担となります。

※検査項目の詳細は健診機関によって異なる場合がございます。